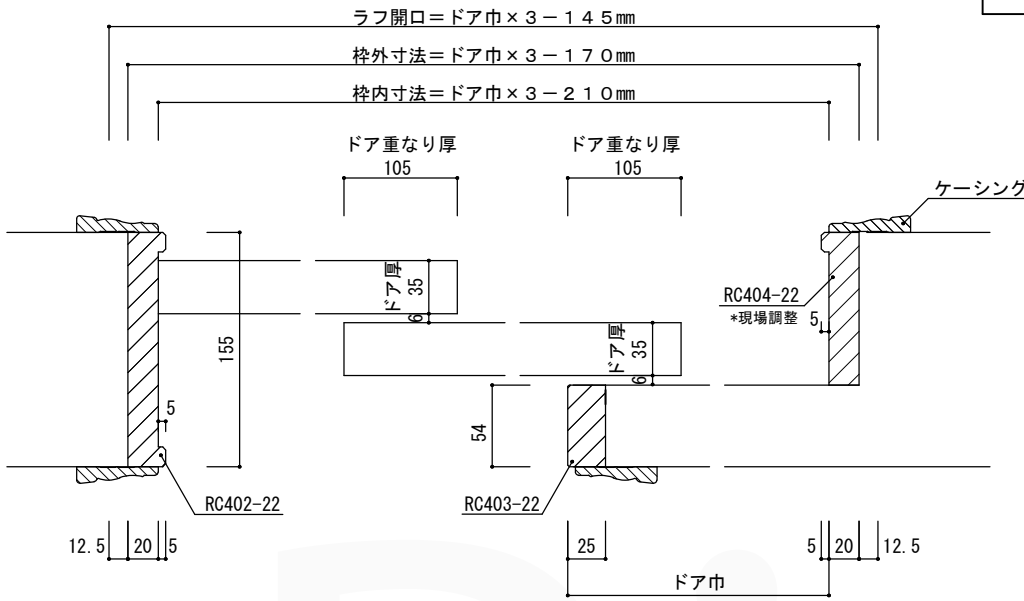


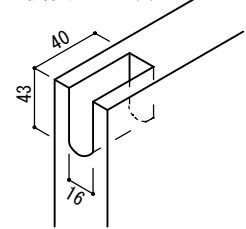
2本引込戸（上吊運動）

※戸の重なり寸法=105mmは、ガイドピースまたは床付ガイドがエンドクッションに入り込むために必要な寸法です。

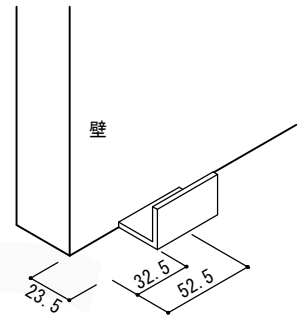


●戸の加工寸法参考図

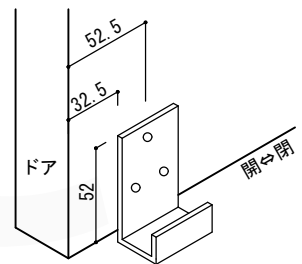
上部戸車の
取付け加工寸法



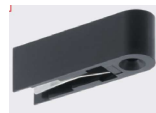
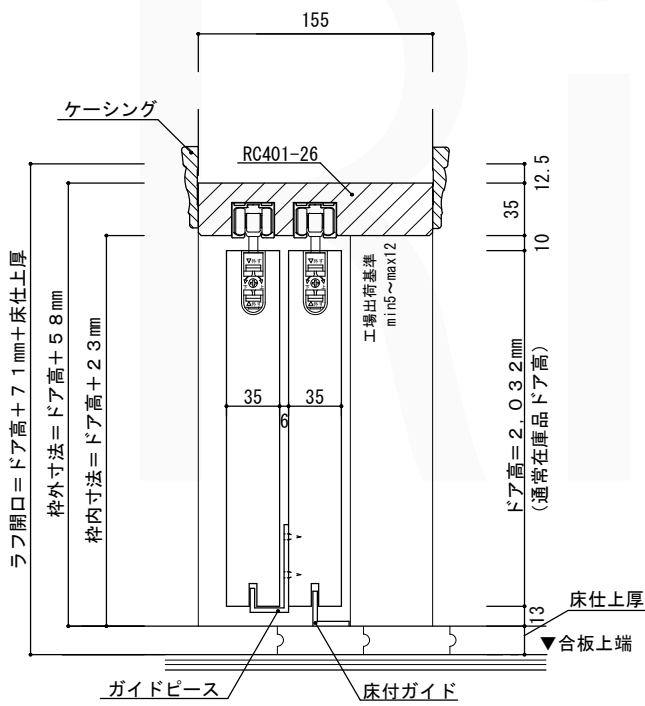
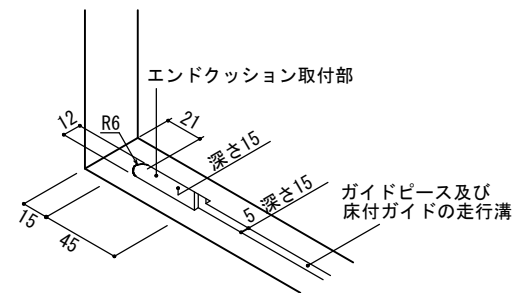
●床付ガイドの取付け



●ガイドピースの取付け



●ドア下面の加工寸法参考図



呼称	本体寸法		枠内寸法		枠外寸法		ラフ開口	
	W	H	W	H	W	H	W	H
2/0	610	2032	1620	2055	1660	2090	1685	2103+床仕上厚
2/2	661		1773		1813		1838	
2/4	711		1923		1963		1988	
2/6	762		2076		2116		2141	
2/8	813		2229		2269		2294	

●上部吊車の上下調整を行う際に、ガイドピースが戸や床に接触しないようにしてください。